



WITHEARTH GARDEN

ウィザースガーデン 安食桜の街

太陽光発電システム 3.32kW 搭載

No.8

4LDK +Pantry +Cupboard +WIC

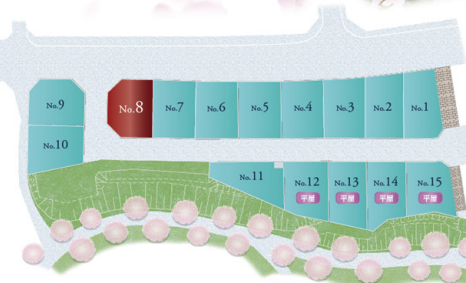
敷地面積 165.33 m<sup>2</sup> (50.01 坪)

延床面積 105.22 m<sup>2</sup> (31.82 坪)

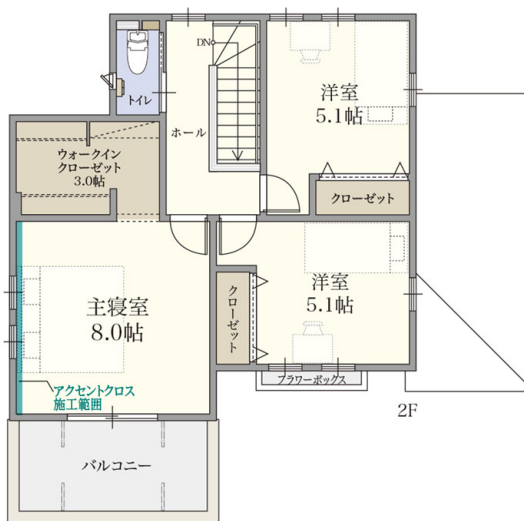
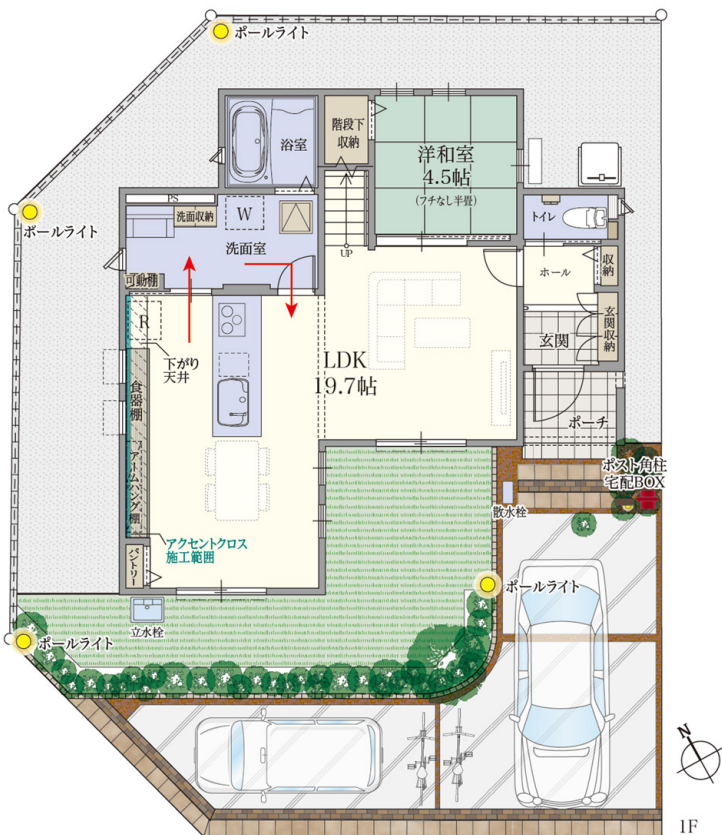
1階床面積 / 58.85 m<sup>2</sup> (17.80 坪)

2階床面積 / 46.37 m<sup>2</sup> (14.02 坪)

全体区画図



開放感あふれる3面接道角地！



完成予想 CG パース



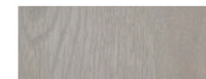
8号棟南面

快適な暮らしをサポートする設備仕様



室内建具

プレーンウッドシリーズ  
カラー/PLナクリーム



フローリング

ベスト9フロア  
カラー/PLグレー



コミュニケーションを高める「リビングイン階段」

開放的で一体感のあるLDK+洋和室

快適な家事動線「洗面室2way仕様」

独立性を高めた2階居室レイアウト

スタイリッシュなロータイプ「食器棚」

※掲載のイメージ写真はウィザースガーデン分譲物件のライフスタイル、デザインを提示したもので、今回分譲のものとは異なります。※掲載の図面(全体区画図、立面図、間取平面図、外構図)は設計図面に基に描き起こしたもので、実際とは多少異なる場合があります。また、設備・仕様につきましては設計段階でのものを掲載しております。本紙と異なる場合は現況優先とさせていただきます。※方位記号は若干の差異を生ずる場合があります。本紙はプリンター出力の為、実際の色とは多少異なります。予めご了承ください。