



WITHEARTH GARDEN

ウィザースガーデン 安食桜の街

太陽光発電システム 3.32kW 搭載

No.9

2(3)LDK
+タタミコーナー

+Cupboard
+Pantry
+WIC

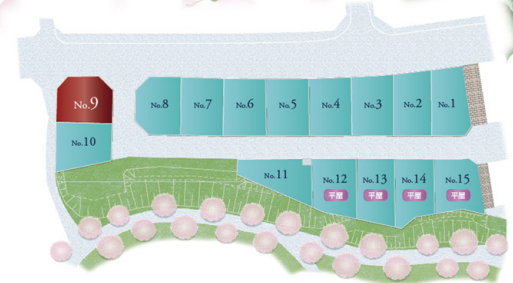
敷地面積 165.31 m² (50.00 坪)

延床面積 103.35 m² (31.26 坪)

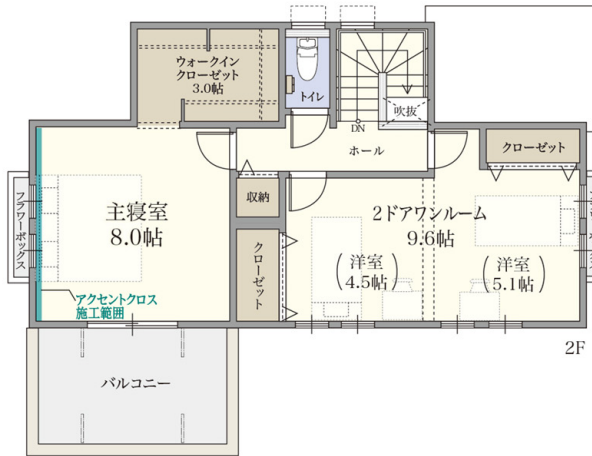
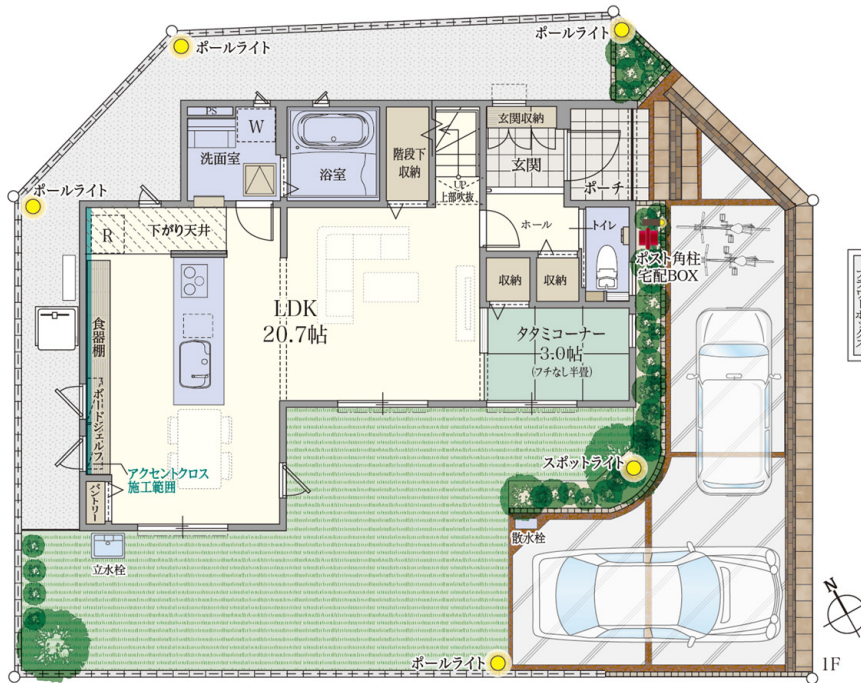
1階床面積 / 57.43 m² (17.37 坪)

2階床面積 / 45.92 m² (13.89 坪)

全体区画図



開放感あふれる3面接道角地！



完成予想 CG パース



9号棟東面

快適な暮らしをサポートする設備仕様



コミュニケーションが高まる「リビングイン階段」

キッズスペースやくつろぎ空間に♪「タタミコーナー」

スタイリッシュなロータイプ「食器棚+棚」

間取の変化が楽しめる2ドアワンルーム

多彩な収納スペース

広々！スカイバルコニー

室内建具

プレーンウッドシリーズ
カラー/PLクリーム



フローリング

ベスト9フロア
カラー/PLクリーム



※掲載のイメージ写真はウィザースガーデン分譲物件のライフスタイル、デザインを提示したもので、今回分譲のものとは異なります。※掲載の図面(全体区画図、立面図、間取平面図、外構図)は設計図面に基に描き起こしたもので、実際とは多少異なる場合があります。また、設備・仕様につきましては設計段階でのものを掲載しております。本紙と異なる場合は現況優先とさせていただきます。※方位記号は若干の差異を生ずる場合があります。本紙はプリンター出力の為、実際の色とは多少異なります。予めご了承ください。