

WITHEARTH

ウィザースガーデン

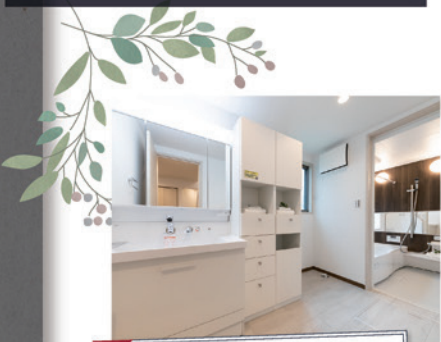
本千葉

HONCHIBA

4号棟 3LDK + デスクファニチャー

敷地面積 60.80㎡ (18.39坪) / 建物面積 110.16㎡ (33.32坪)

■1階床面積/36.72㎡ (11.10坪) ■2階床面積/36.72㎡ (11.10坪) ■3階床面積/36.72㎡ (11.10坪)

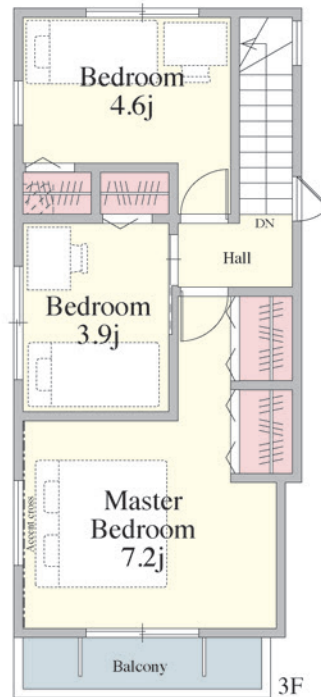
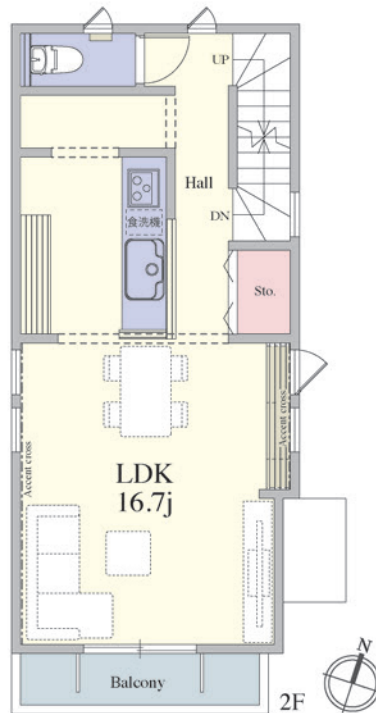
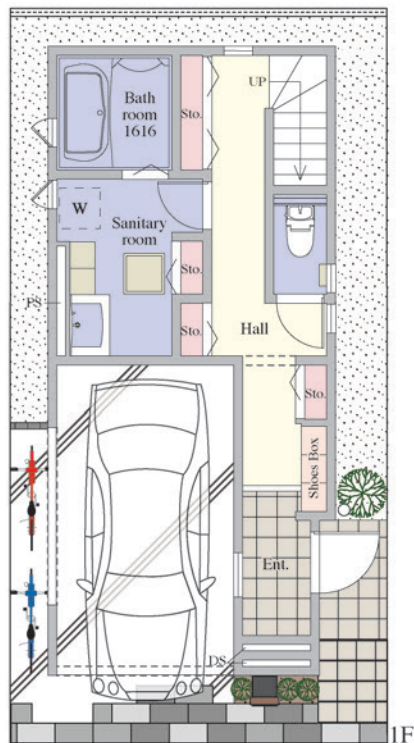


サニタリーファニチャー

備え付けの洗面収納があるのでタオル類のストックがいつでも清潔に。空間をスッキリ保てます。

快適な毎日の暮らしをサポートする設備仕様

- 2x4工法
- ガス (都市ガス)
- ガスコントロール
- エコゾーン
- 浴室換気乾燥機
- オールインワン浄水器
- 乾燥機
- 2F窓賃
- カーテンTV
- 全窓Low-Eペアガラス
- 洗面室収納
- 電気式トイレ
- 100%防火床
- LED照明
- 明暗センサー



LDKがつながる直線動線



開放感あふれるLDK

開放感あふれるLDKは、南面に開口部を設けた三面採光。家族が集まる場にふさわしく、広い庭を眺めながら笑顔が絶えない憩いの場をご用意しました。

外部仕様

[ベース]
サモナーボーダータイル
カラー/オフホワイト

[アクセント]
サモナーボーダータイル
カラー/ライトブラウン

内部仕様

[フローリング]
ミスティフロアシリーズ エボルカフロア
カラー/ミスティグレー

[建具]
プレーンウッドシリーズ
カラー/PLグレー

※方位記号は若干の差異を生ずる場合があります。予めご了承ください。詳しくは販売スタッフまでお問い合わせください。
※掲載の図面は、設計図面を基に作成したもので、実際とは異なる場合があります。本紙と実際の建物が異なる場合は、現況優先とさせていただきます。
※写真はすべてイメージです。



南側立面図▶



写真はフローリングの施工イメージです。