

WITHEARTH  
GARDEN

ウィザースガーデン  
本千葉

HONCHIBA

5号棟 4LDK + ウォークインクローゼット×2

敷地面積 62.10㎡ (18.78坪) / 建物面積 110.12㎡ (33.31坪)

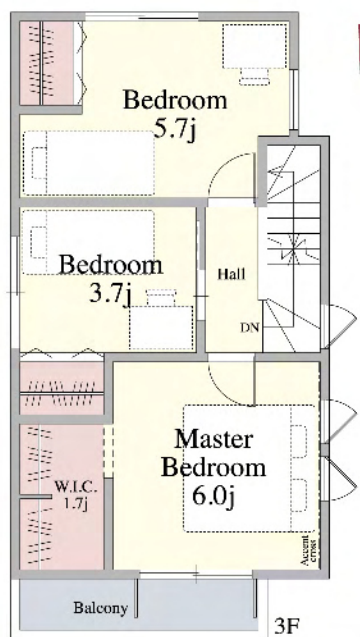
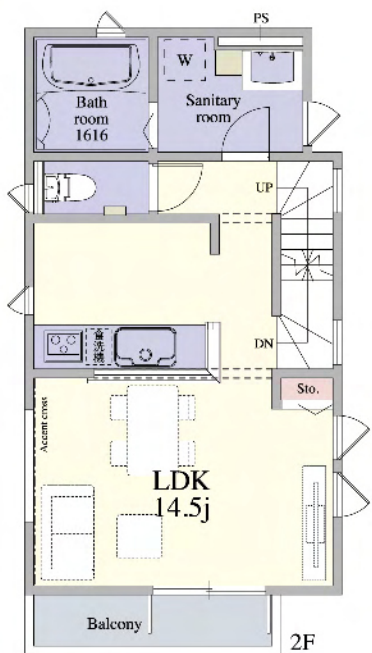
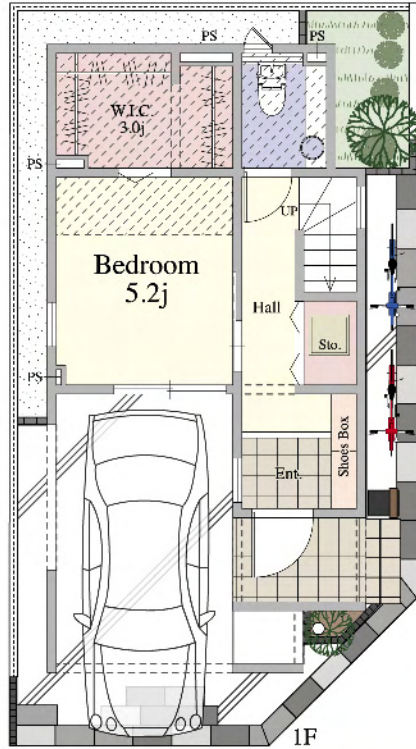
■1階床面積 / 37.26㎡ (11.36坪) ■2階床面積 / 36.43㎡ (11.02坪) ■3階床面積 / 36.43㎡ (11.02坪)



カウンターキッチン

快適な毎日の暮らしをサポートする設備仕様

- 2x4工法
- ガス (都市ガス)
- ガスコンロ
- エコジョーズ
- 海産物処理機
- オールインワン浄水器
- LED照明
- 明暗センサー
- 全窓Low-Eペアガラス
- 洗面室収納
- 洗濯機
- カーペット
- カーTV
- カーエアコン
- 1階防犯カメラ



ウォークインクローゼット×2



3.0帖と1.7帖のウォークインクローゼットをご用意。オールシーズンの衣類や帽子など小物を一括収納! 衣替えの手間が省けます。かさばりがちな大きなスーツケース・衣装ケースなども、ゆったりと収納できます。

外部仕様

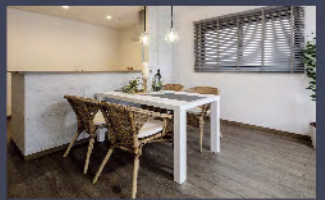
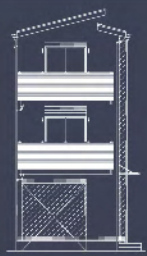
- [ベース] サモナーボーダータイル カラー/オフホワイト
- [アクセント] サモナーボーダータイル カラー/ベージュ

内部仕様

- [フローリング] ミスティフロアシリーズ エボルカフロア カラー/ミスティグレイ
- [建具] プレインウッドシリーズ カラー/PLクリーム

※方位記号は若干の差異を生ずる場合があります。予めご了承ください。詳しくは販売スタッフまでお問い合わせください。  
※掲載の図面は、設計図面を基に作成したもので、実際とは異なる場合があります。本紙と実際の建物が異なる場合は、現況優先とさせていただきます。  
※写真はすべてイメージです。

南側立面図 ▶



写真はフローリングの施工イメージです。