

ウィザースガーデン 誉田

# 森空の街

もりそらのまち

SKY BLOCK  
空街区

## 2号棟 3LDK

- + シューズインクローゼット
- + ウォークインクローゼット + サンルーム

敷地面積 165.96㎡ (50.20坪) / 建物面積 104.23㎡ (31.52坪)

■1階床面積 / 57.13㎡ (17.28坪) ■2階床面積 / 47.10㎡ (14.24坪)



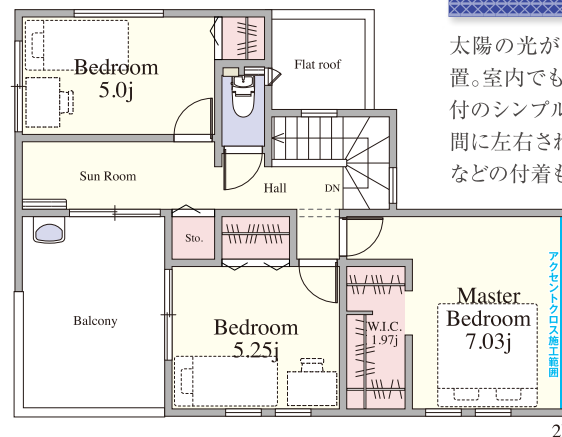
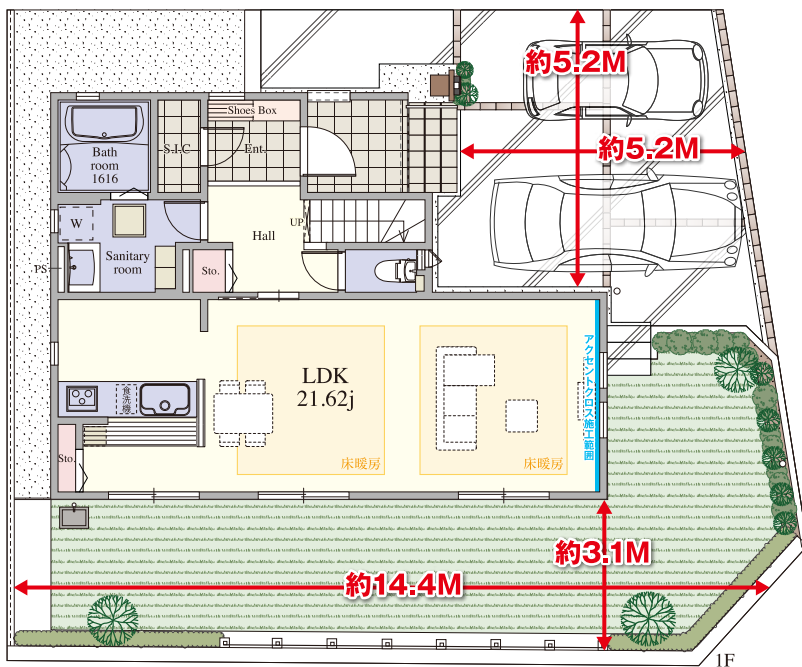
南東角地

快適な毎日の暮らしをサポートする設備仕様



シューズインクローゼット

ご家族の履き物が全て収納できる大容量。床置きもOK!ショッピングカート、ベビーカー、スノーボードやゴルフバッグ等も収納でき、玄関をスッキリと使えます。



太陽の光が降りそぐサンルームを設置。室内でも洗濯物が干せるよう、天井付のシンプルな物干しを設置。天候や時間に左右されることも無く、花粉や黄砂などの付着も防げます。



ウォークインクローゼット

### 外部仕様



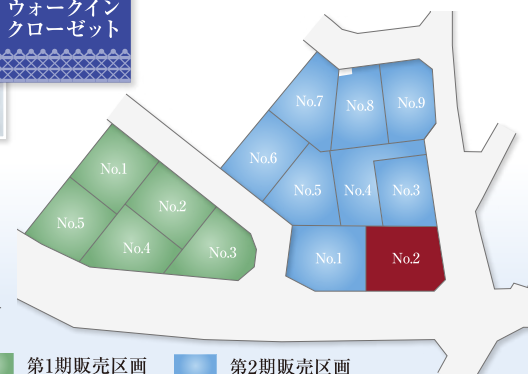
- 〈ベース〉  
モエンエクセラード16リーガストーン調Vカラー/ランダMGパウダー
- 〈アクセント1〉  
モエンエクセラード16コロモストーン調Vカラー/フォンドMGダーク
- 〈アクセント2〉  
モエンエクセラード16ヴィンテージウッドカラー/スキムドMGブラウン

### 内部仕様



- 〈フローリング〉  
ベスト9フロアカラー/PLグレー
- 〈建具〉  
プレーンウッドシリーズカラー/PLグレー

写真はフローリングの施工イメージです。



※方位記号は若干の差異を生ずる場合があります。予めご了承ください。詳しくは販売スタッフまでお問い合わせください。※掲載の図面は、設計図面を基に作成したもので、実際とは異なる場合があります。本紙と実際の建物が異なる場合は、現況優先とさせていただきます。※写真はすべてイメージです。