



No.4 3LDK
+Cupboard +WIC

敷地面積 165.31 m² (50.00 坪)

延床面積 77.01 m² (23.29 坪)

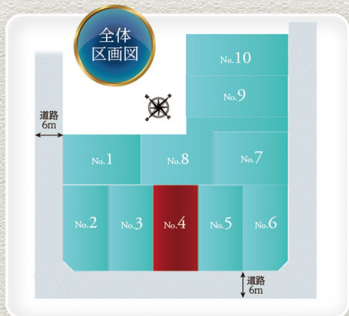


4号棟 完成予想イメージ

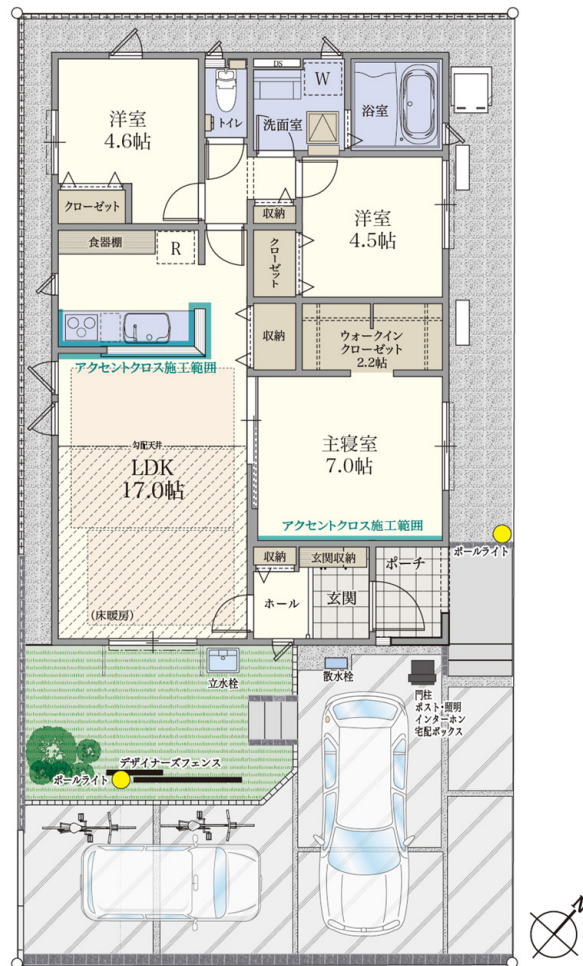
太陽光発電システム 4.8 kW 搭載

年間発電推定量	5,498kWh
光熱費削減(円/月)	7,331円
合計光熱費削減(円/年)	87,968円

※東京電力買取価格:16円にて計算
※実際の発電量を保証するものではありません。
あくまでも目安としてご参照ください。



程よい距離感を保ちながら、
気配を感じる安心感が心地いい『平屋』の家。



開放的な南道路に接道

- お庭との一体感が感じられる、見通せる「LDK」
- 水まわりの移動をコンパクトにした「家事ラク動線」
- 独立性を高め、プライバシーに配慮した「居室レイアウト」



快適な暮らしをサポートする先進の設備!



太陽光発電システム搭載

昼の余剰電力は電力会社に自動的に売電し、夜は買電する省エネ&省コストシステム。台風・停電・地震など、万一の際にも自立運転モードで安心!



エコキュート

昼の余剰電力は電力会社に自動的に売電。夜は買電できるので安心。台風・停電・地震など、万一の際にも自立運転モードで安心!



ヒートポンプ温水式床暖房

- 肌やノドが乾燥しにくい。
- ホコリやダニを舞い上げず空気がきれい。
- 結露やカビの原因となる水蒸気が発生せず、お部屋はいつもクリーンで快適。

内装仕様

室内建具

プレーンウッドシリーズ
カラー/PLグレー

フローリング

ベスト9フロア
カラー/グレー

※掲載のイメージ写真はウィザースガーデン分譲物件のライフスタイル、デザインを提示したもので、今回分譲のものとは異なります。※掲載の図面(全体区画図、立面図、間取平面図、外構図)は設計図面を基に描き起こしたもので、実際とは多少異なる場合があります。また、設備・仕様につきましては設計段階でのものを掲載しております。本紙と異なる場合は現況優先とさせていただきます。※方位記号は若干の差異を生ずる場合があります。本紙はプリンター出力の為、実際の色とは多少異なります。予めご了承ください。