



東南角地

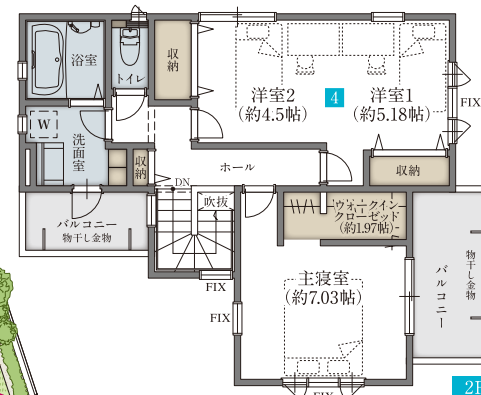
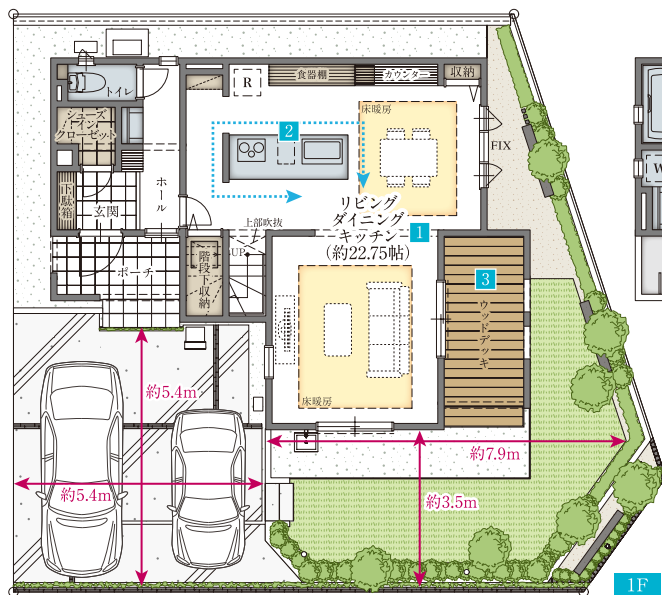
リビング・ダイニングを  
程よく分けた  
一人ひとりの居場所を  
大切にする住まい

- 1 分離型のリビング・ダイニング
- 2 家事効率の良いキッチン
- 3 ウッドデッキ
- 4 2ドア1ルームの洋室
- 多彩な収納スペース

No.1 2(3)LDK +WIC+SIC +ウッドデッキ

敷地面積 152.79㎡(46.21坪) | 建物面積 107.71㎡(32.58坪)

□ 1階床面積/54.32㎡(16.43坪) □ 2階床面積/53.39㎡(16.15坪)



2 家事効率の良いキッチン

360° 回遊でき、家族みんなで調理できるキッチン。また調理しながらリビングで過ごすお子様の見守りも考慮した見通しの良い対面式のキッチンです。



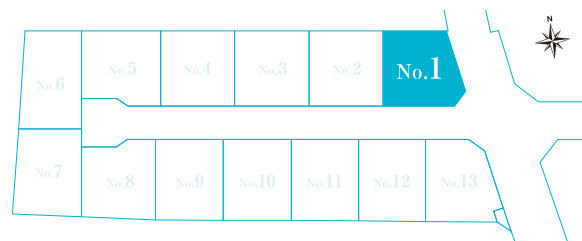
3 ウッドデッキ

ウッドデッキはもうひとつのリビング。開放的なスペースでくつろいだり、家族や友人と遊んだりと自由に楽しめます。



1 程よく分離した  
リビング・ダイニング

ダイニング空間をリビングと分けることで、食事とくつろぎのスペースを明確に分けられます。目的ごとに一人ひとりの居場所を確保することで、居心地の良い空間を実現できます。



2×4工法	電気・ガス併用住宅	50年 半世紀 サポート	複層ガラス	食洗機	食器棚	床暖房
フラット 35	節水 ウォシュレット	カラーTV ドアホン	玄関 ピタットキー	浴室換気 乾燥暖房機	電動 シャッター	LED 照明

※一部 ※居室無

外壁仕様		内部仕様	
屋根材	イーグ エクサセーフティールーフ カラー/ストレートブラック	フローリング	ブレンウッドシリーズ カラー/PLナチュラル
外壁材 (ベース)	ネオロック親水16 デイレクトン カラー/MWチャコールブラック	建具	カラー/PLナチュラル
外壁材 (アクセント)	ネオロック親水16 アウマールウッド カラー/MWチャコールブラウン		

※掲載の図面(間取平面図、外構図、区画図)は設計図面を基に描き起こしたもので、実際とは多少異なる場合があります。※方位記号は若干の差異を生ずる場合があります。また、設備・仕様につきましては設計段階でのものを掲載しており、本紙と異なる場合は現況優先とさせていただきます。※画像は全てイメージです。