



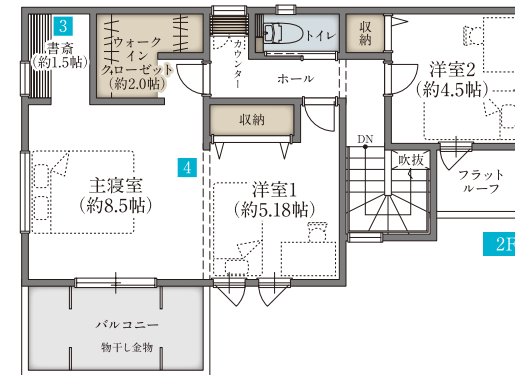
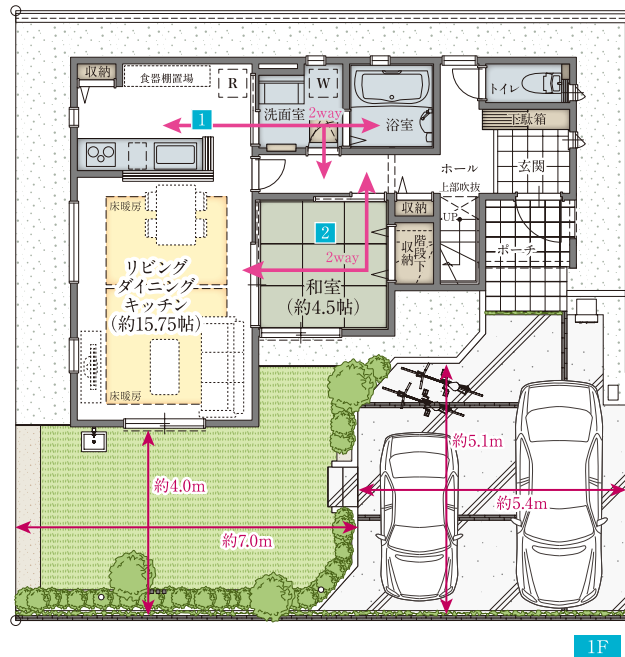
書斎付の主寝室で
自分時間を
愉しむ住まい

- 1 家事ラク動線
- 2 2wayの和室
- 3 書斎スペース
- 4 2ドア1ルームの主寝室(洋室)
- 全居室南向き

No.3 3(4)LDK +WIC +書斎

敷地面積 152.75㎡(46.20坪) | 建物面積 102.23㎡(30.92坪)

□ 1階床面積/54.65㎡(16.53坪) □ 2階床面積/47.58㎡(14.39坪)



2 2wayの和室

リビングとホールからの2way仕様の和室。急な来客時にリビングが散らかっていても、リビングを介さず案内できて便利です。



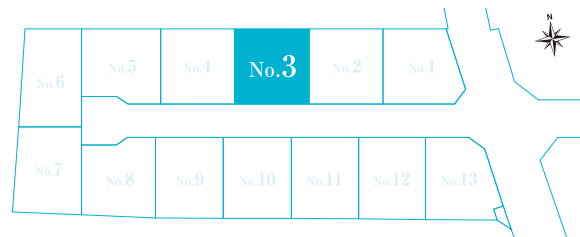
1 一直線の家事動線

キッチンから洗面室・浴室へは一直線。最短距離で移動できるので、家事効率がアップします。



3 書斎

落ち着いて読書したり、テレワークにも対応できる書斎。生活様式の変化にも柔軟に対応できます。



	外壁仕様	内部仕様
屋根材	イーグエクサセーフティールーフ カラー/ストレートブラック	フローリング プレアンウッドシリーズ カラー/PLクリーム
外壁材 (ベース)	ネオロック親水16 シックボーダー カラー/MWカムブラック	建具 カラー/PLクリーム
外壁材 (アクセント)	ネオロック親水16 セフィロッド カラー/MWブリュレブラウン	

※掲載の図面(間取平面図、外構図、区画図)は設計図面を基に描き起こしたもので、実際とは多少異なる場合があります。※方位記号は若干の差異を生ずる場合があります。また、設備・仕様につきましては設計段階でのものを掲載しており、本紙と異なる場合は現況優先とさせていただきます。※画像は全てイメージです。