



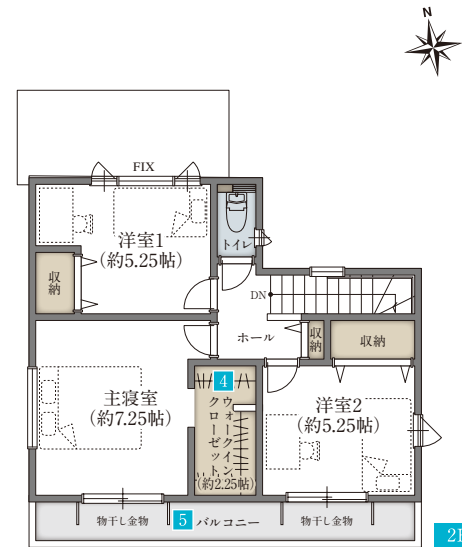
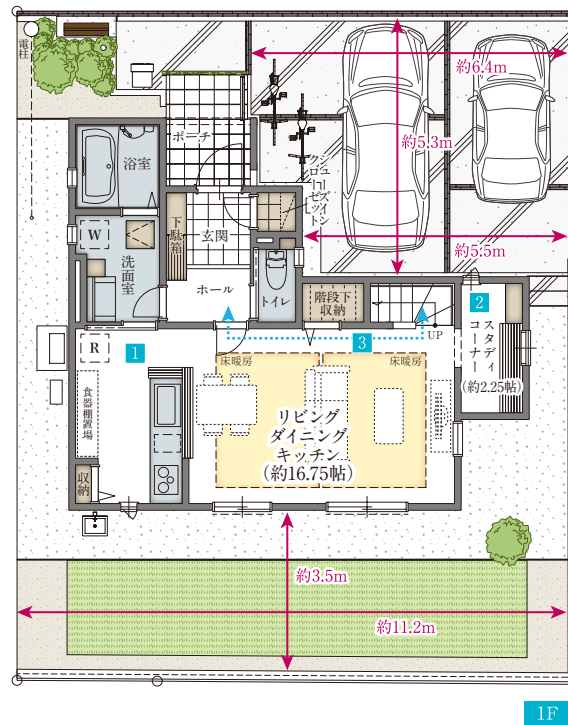
子育て世帯に
ぴったりな
動線重視型間取りで
ストレスフリーな毎日を

- 1 家事ラク動線
- 2 スタディコーナー
- 3 ふれあい設計
- 4 大容量のウォークインクローゼット
- 5 2wayバルコニー

No.12 3LDK +WIC+SIC
+スタディコーナー

敷地面積 152.20㎡(46.04坪) | 建物面積 93.15㎡(28.17坪)

□ 1階床面積/49.68㎡(15.02坪) □ 2階床面積/43.47㎡(13.14坪)



1 家事ラク動線

キッチンから洗面・浴室まで一直線。動線を短くすることで家事効率をアップし「時短」「家事ラク」に。

太陽光パネル 3.71kW搭載
年間発電推定量 4,173kWh
光熱費削減(円/月) 5,205円
合計光熱費削減(円/年) 62,460円

※東京電力買取価格表:15円にて計算
※実際の発電量を保証するものではありません。
あくまでも目安としてご参照ください。



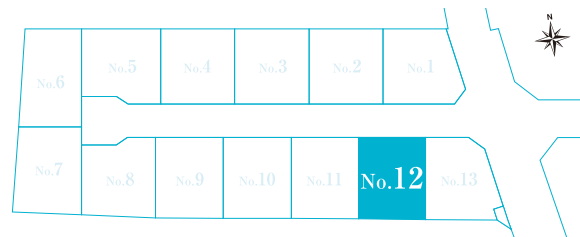
2 スタディコーナー

子どもたちは学校の宿題。ご主人と奥様は、ちょっとしたデスクワーク。家族みんなで勉強時間を共有できます。



3 ふれあい設計

2階を行き来する際に必ずリビングを通るので、お子様の動向が確認できると共に、自然とコミュニケーションが生まれます。



2x4工法	電気・ガス併用住宅	50年 半世紀 サポート	複層ガラス	食洗機	スタディ コーナー	床暖房
フラット 35	節水 ウォシュレット	カラーTV ドアホン	玄関 ピタットキー	浴室換気 乾燥暖房機	電動 シャッター	LED 照明

※一部 ※居室無

	外壁仕様	内部仕様
屋根材	イーグ エクサセーフティールーフ カラー/ストレートブラック	フローリング プレーンウッドシリーズ カラー/PLクリーム
外壁材 (ベース)	ネオロック親水16 シックボーダー カラー/MWカムブラック	建具 カラー/PLクリーム
外壁材 (アクセント)	ネオロック親水16 セフィロッド カラー/MWブリュレブラウン	

※掲載の図面(間取平面図、外構図、区画図)は設計図面を基に描き起こしたもので、実際とは多少異なる場合があります。※方位記号は若干の差異を生ずる場合があります。また、設備・仕様につきましては設計段階でのものを掲載しており、本紙と異なる場合は現況優先とさせていただきます。※画像は全てイメージです。