

RoomPlan No.6

4LDK +WIC+SIC +パントリー

太陽光発電
4.98kW

■敷地面積 159.78㎡(48.33坪) ■建物面積 102.48㎡(31.00坪)



水廻りを集中させ家事動線に優れた スムーズに移動できる住まい。



1 玄関まわりの豊富な収納

下駄箱の他にシューズインクローゼットをご用意。アウトドアの道具やゴルフバッグ、ベビーカー等の収納に便利。散らかりがちな玄関をスッキリさせます。



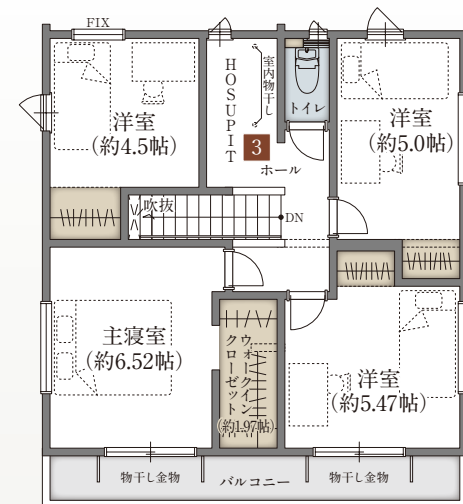
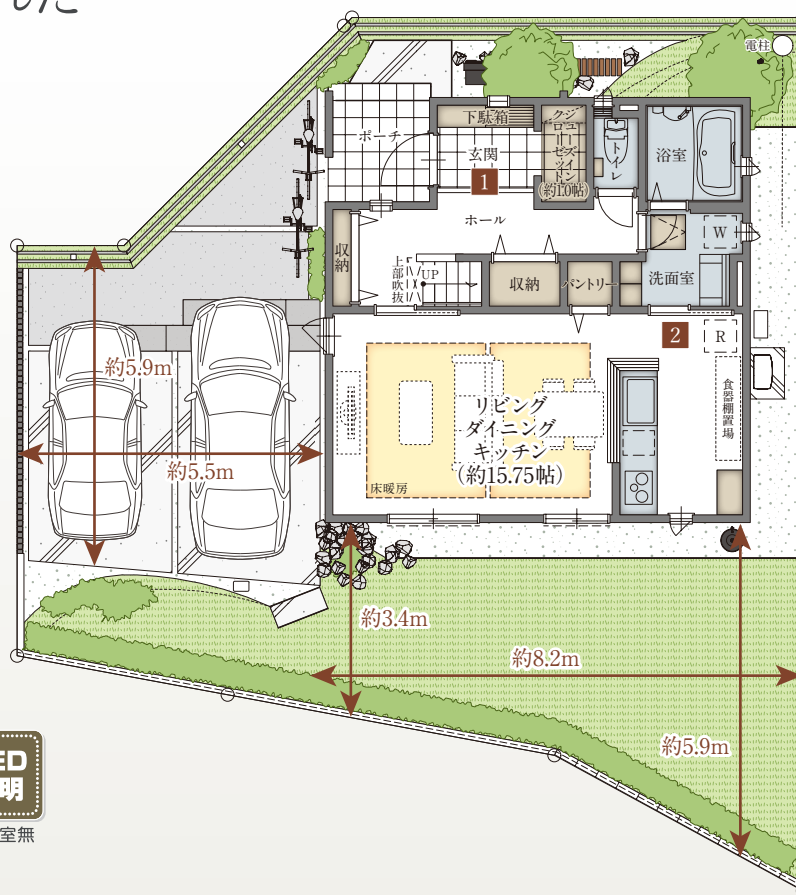
2 2wayの洗面室

家事動線と生活動線に配慮した2wayの洗面室。宅後すぐに「手洗い・うがい」ができる動線でウイルスを洗い流せます。



3 ランドリールーム HOSUPIT

毎日のお洗濯を効率よく行える専用の空間。急な雨の時の一時保管場所、花粉や梅雨の時期の室内干しのスペースとしても大活躍です。



- 2x4工法
 - ガス住宅
 - エネファーム
 - 50年
半世紀
サポート
 - フラット
35
 - 節水
ウォシュレット
 - カラーTV
ドアホン
 - 玄関
リモコンキー
 - Low-Eガラス
 - 食洗機
 - 浴室換気
乾燥暖房機
 - 床暖房
 - EVコンセント
 - 電動
シャッター
 - LED
照明
- ※一部 ※居室無

※平面図・外構図は施工上の都合により一部変更になる場合がございます。
※図面上の家具・調度品・植栽・車などのイラストはイメージです。
※掲載の方位記号は若干の差異を生ずる場合がございます。

1F

2F