

WITHEARTH GARDEN OAMI MIDORIGAOKA

FLOOR PLAN No.2

2(3)LDK

+WIC+ロフト

太陽光発電システム 6.64kW

■敷地面積 227.44㎡ (68.80坪)

■建物面積 79.49㎡ (24.04坪)

外壁仕様

屋根材	イーグルエクサマックス セーフティールーフ カラー/ストレートブラック
外壁材 (ベース)	エクセレージ観水16 シックボーダー カラー/AWマーチホワイト
外壁材 (アクセント)	エクセレージ観水15 シマンフラット カラー/MWソイルダークグレー

内部仕様

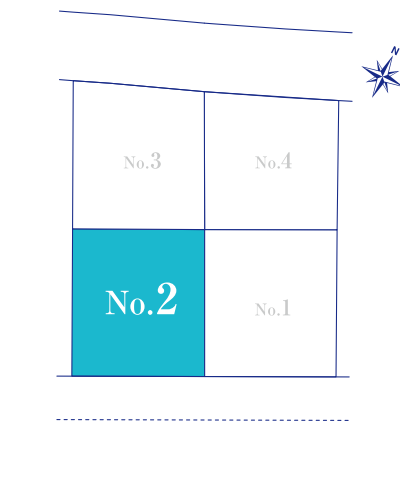
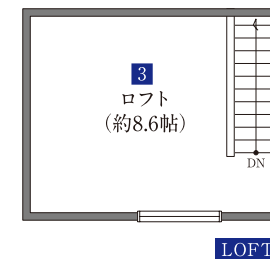
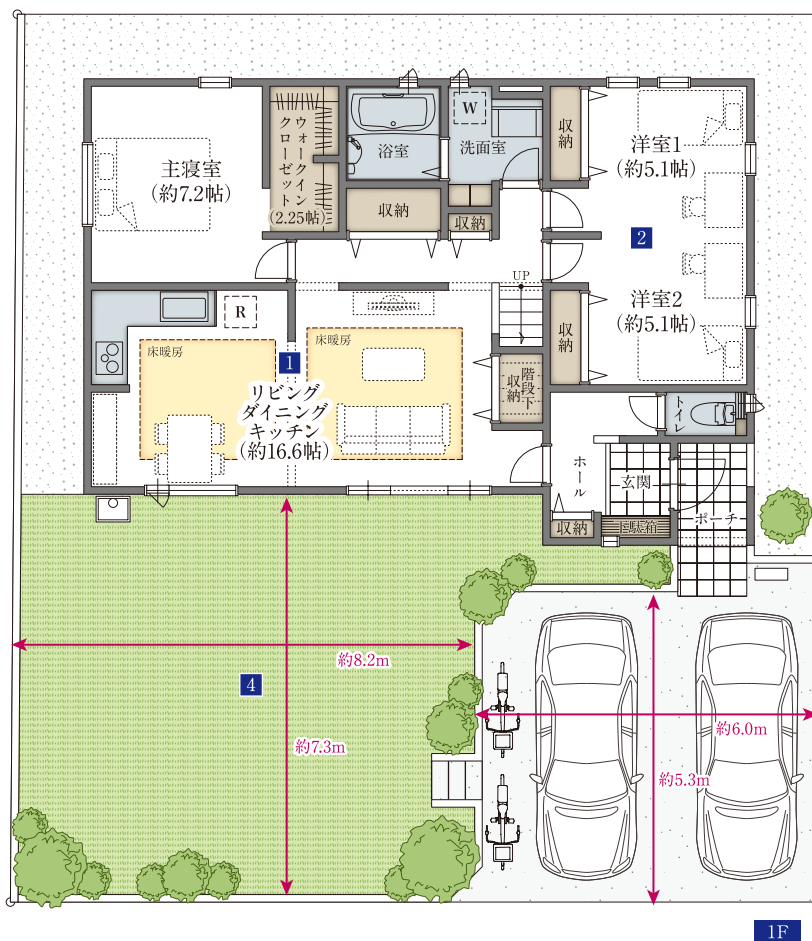
フローリング	ベスト9フロア カラー/オークホワイト (OW)
建具	プレーンウッドシリーズ (A) カラー/PLクリーム (EOW)

2×4工法	ガス住宅	エネファーム	50年 半世紀 サポート
フラット 35	節水 ウォシュレット	カラーTV ドアホン	玄関 リモコンキー
Low-Eガラス	食洗機	浴室換気 乾燥暖房機	床暖房
電動 ジャケット	LED 照明		

※一部 ※居室無

1 広々開放的なリビングに
家族が集まる住まい

キッチンを壁付けのL字型にすることで、LDKは仕切りのない開放的な広々空間に。明るくお庭も見渡せる居心地の良いリビングは、リラックスできる居心地の良い空間となっています。



2 2ドア1ルームの洋室
お子様の成長やご家族構成に合わせて、2部屋に間仕切りすることが可能です。



3 広々ロフトスペース
約8.6帖の広々としたロフト。お子様のプレイルームにすることで、遊びと勉強の切り替えがしやすくなります。



4 南面のお庭
南面広々としたお庭。お子様のプール遊びやBBQ、家庭菜園等、ご家族で楽しい時間を満喫できます。

※掲載の図面(間取平面図、外構図、区画図)は設計図面に基に描き起こしたもので、実際とは多少異なる場合があります。※方位記号は若干の差異を生ずる場合があります。また、設備・仕様につきましては設計段階でのものを掲載しており、本紙と異なる場合は現況優先とさせていただきます。※画像は全てイメージです。