

WITHEARTH GARDEN OAMI MIDORIGAOKA

FLOOR PLAN No.4

2(3)LDK +WIC

太陽光発電システム 6.225kW

敷地面積 207.88㎡ (62.88坪)

建物面積 78.25㎡ (23.67坪)

外壁仕様

屋根材	イーグルエクサマックス セーフティールーフカラー/ストレートブラック
外壁材 (ベース)	エクセレージ観水16 シックボーダーカラー/AWカラブラック
外壁材 (アクセント)	エクセレージ観水15 シマンフラットカラー/MWソイルダークグレー

内部仕様

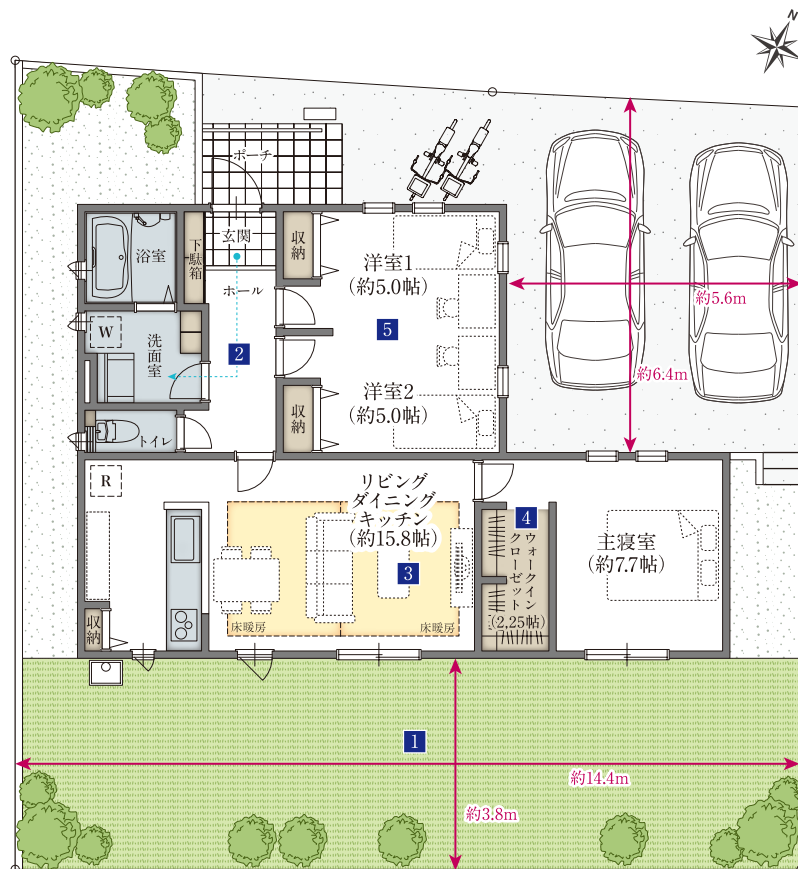
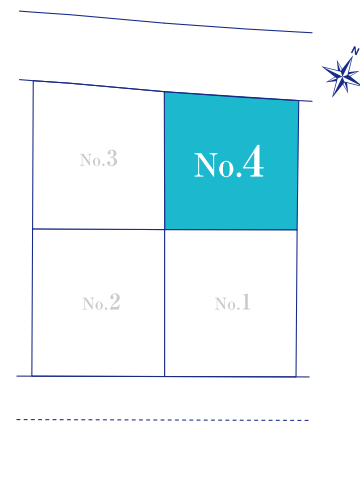
フローリング	ベスト9フロア カラー/PLグレー (EOG)
建具	ブレンウッドシリーズ(A) カラー/PLグレー (EOG)

- 2×4工法
- ガス住宅
- エネファーム
- 50年
半世紀
サポート
- フラット
35
- 節水
ウォシュレット
- カラーTV
ドアホン
- 玄関
リモコンキー
- Low-Eガラス
- 食洗機
- 浴室換気
乾燥暖房機
- 床暖房
- 電動
ジャケット
- LED
照明

※一部 ※居室無

1 家族時間を楽しむ ゆとりある南庭のある住まい

平屋でかなえる、庭を楽しむ暮らし。
お庭を望むLDKは四季を感じる心地よい空間となり、家族にくつろぎの時間を届けてくれます。
休日には、BBQやピクニックなど家族とのガーデンライフをお楽しみいただけます。



2 衛生的な生活動線
帰宅後すぐに「手洗い・うがい」ができる動線でウイルスを洗い流せます。



3 開放的なリビング空間
リビングは勾配天井の開放的な空間。庭に面した大開口の窓から明るい陽射しも差し込みます。



4 大容量のウォークインクローゼット
主寝室に大容量のウォークインクローゼット。季節物の衣類をまとめて収納できて便利です。



5 2ドア1ルームの洋室
お子様の成長やご家族構成に合わせて、2部屋に間仕切りすることが可能です。

※掲載の図面(間取平面図、外構図、区画図)は設計図面を基に描き起こしたもので、実際とは多少異なる場合があります。※方位記号は若干の差異を生ずる場合があります。また、設備・仕様につきましては設計段階でのものを掲載しており、本紙と異なる場合は現況優先とさせていただきます。※画像は全てイメージです。