



No.3

2(3)LDK+書斎

+Pantry +Cup Board +WIC

敷地面積 176.15 m² (53.28 坪)

延床面積 106.82 m² (32.30 坪)

1階床面積 / 57.55 m² (17.40 坪)

2階床面積 / 49.27 m² (14.90 坪)

太陽光発電パネル 4.8 kW 搭載

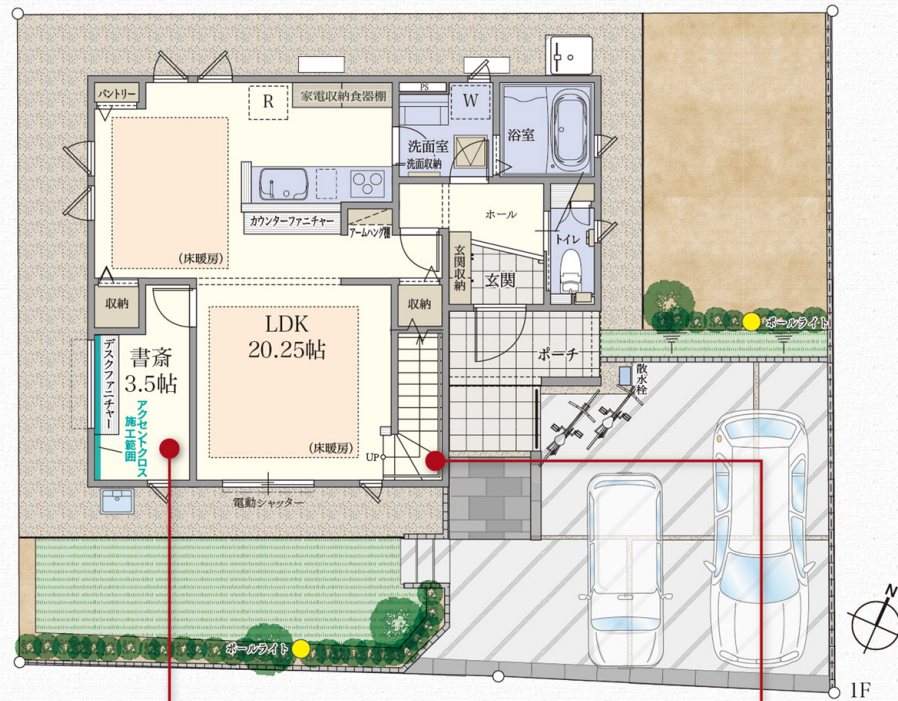
年間発電推定量	5,453kWh
光熱費削減(円/月)	6,816円
合計光熱費削減(円/年)	81,795円

※東京電力買取価格:15円にて計算
 ※実際の発電量を保証するものではありません。
 あくまでも目安としてご参照ください。

※掲載の写真はウイザースガーデン分譲物件のライフスタイル、デザインを提示したもので、今回分譲のものとは異なります。※掲載の図面(立面図、間取平面図、外構図、区画図)は設計図面を基に描き起したもので、実際とは多少異なる場合があります。※方位記号は若干の差異を生ずる場合があります。本紙はプリンター出力の為、実際の色とは多少異なります。予めご了承ください。

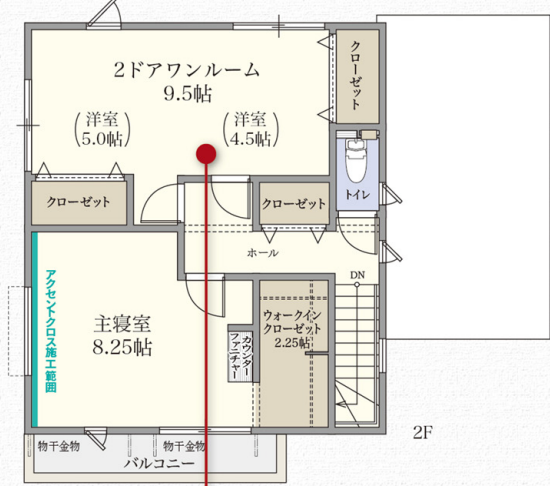
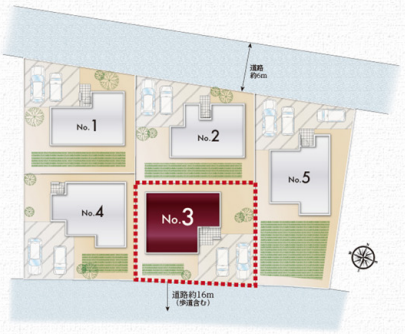
家族のつながり、ワークスタイルに着目した新しい生活スタイルに対応した家。

駐車スペース2台 南道路に接道



書斎
 独立した書斎をご用意しました。オリジナルデスクファニチャーも設置。書類や資料、パソコンが常設できるワークスペースとしても！

リビングイン階段
 帰宅して必ずリビングを通る階段アクセスに。自然に顔を合わせ、会話を交わす、ご家族の絆をさらに高める動線づくりをしています。



2ドアワンルーム
 お子様の成長に合わせて、ライフスタイルの変化に応じて分割が可能な、2ドア2クローゼット仕様です。

快適な暮らしをサポートする先進の設備が充実!

- 2x4工法
- 太陽光発電
- オール電化住宅
- エコキュート
- LD温水床暖房
- 食洗機
- キッチン 食器棚
- 浴室換気乾燥暖房機
- 電動リモコンシャッター ※1階一部
- LED照明 ※床下照明のみ
- 防犯ペーパーガラス ※1階一部
- 2F 超節水ウオッシュレット
- 洗面室 収納
- EVコンセント
- 玄関ドア 電気錠
- 外でもドアホン

室内建具
 プレーンウッドシリーズ
 カラー/PLグレー

フローリング
 ベスト9 フロア
 カラー/PLグレー