



No.12 3(4)LDK

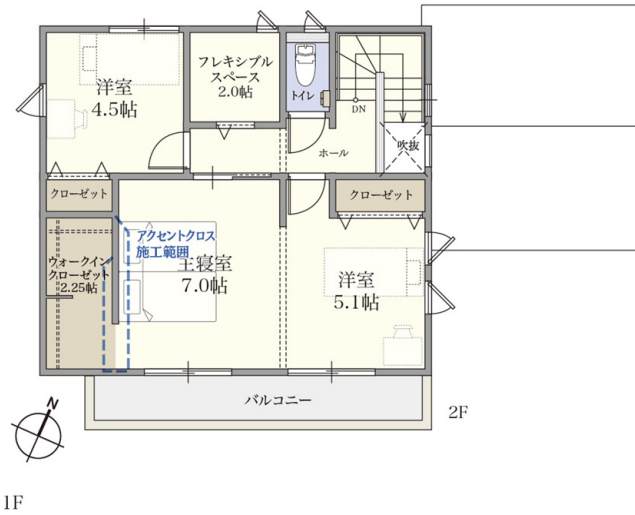
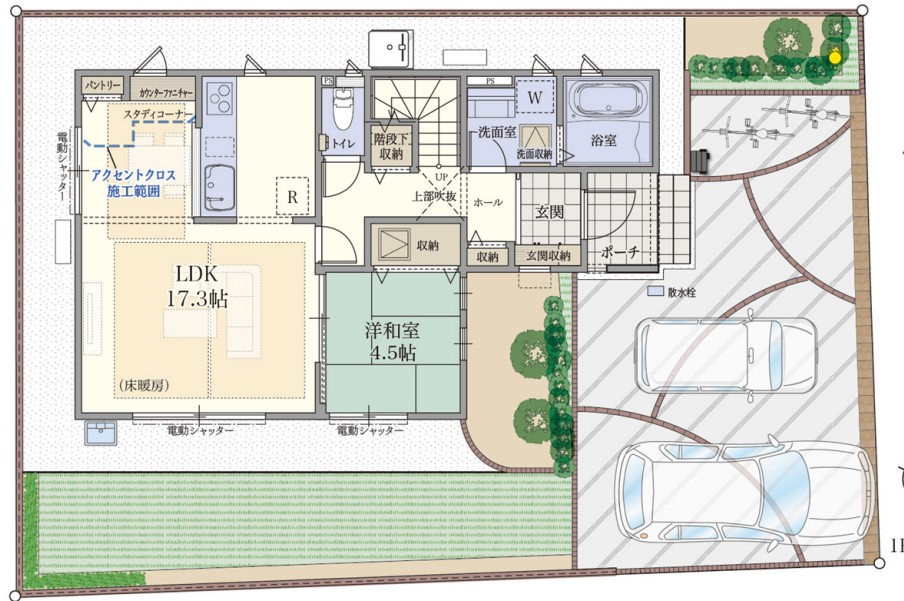
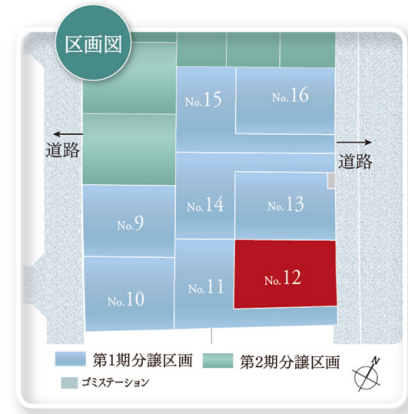
+Pantry +WIC +Flexible space

敷地面積 / 173.10 (52.36 坪)

延床面積 / 102.61 (31.03 坪)

- 1階床面積 / 57.13㎡ (17.28 坪)
- 2階床面積 / 45.48㎡ (13.75 坪)

思い思いに過ごしていても
お互いの気配を感じられる安心空間づくりの家。



ニューノーマルプラン

洗面室を玄関ホールに直結配置。帰宅後、すぐに手洗い、うがいができる、ご家族の安心と健康につながります。

ダイニングカウンターファニチャー

お客様のオンライン学習やリモートワークスペースとして使い勝手のいい空間です。ちょっとした時間に気軽に活用できる機能性も申し分ありません。

2ドアワンルーム

主寝室と洋室をワンルームに。お客様の成長やライフスタイルの変化に応じた間取に変えられます。(壁の設置には別途有償工事が必要となります。)



完成予想CGパース

12号棟 / 南面

<p>内部仕様</p>	<p>[フローリング] ミスティフロアウッドシリーズ カラー / ミスティオーカー</p>	<p>[室内建具] プレーンウッドシリーズ カラー / PLナチュラル</p>
--------------------	--	--

快適な毎日の暮らしをサポートする設備仕様

2×4工法	オール電化住宅	エコキュート	LED照明	LED照明	明暗センサー	テレビ	NEW 2021年
1階防犯ガラス	全窓Low-Eペアガラス	電気給湯	食洗機	浴室換気乾燥暖房機	洗面室収納	4F超節水シャワートイレ	NEW 2021年

※1階一部 ※1階一部

※掲載の図面(立面図、間取平面図、区画図)は設計図面を基に描き起こしたもので、実際とは多少異なる場合があります。※方位記号は若干の差異を生ずる場合があります。また、設備・仕様につきましては設計段階でのものを掲載しており、本紙と異なる場合は現況優先とさせていただきます。本紙はプリンター出力の為、実際の色とは多少異なります。予めご了承ください。