



No.13 2(3)LDK

+Pantry +WIC +Flexible space

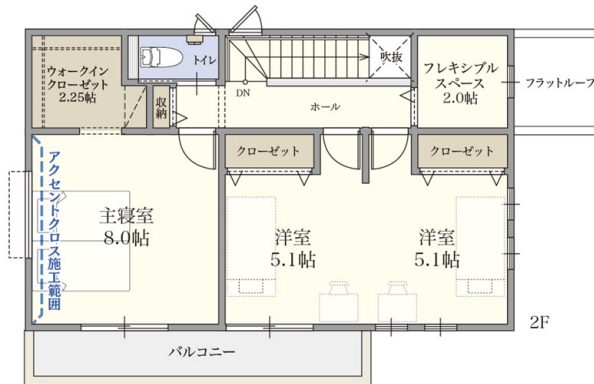
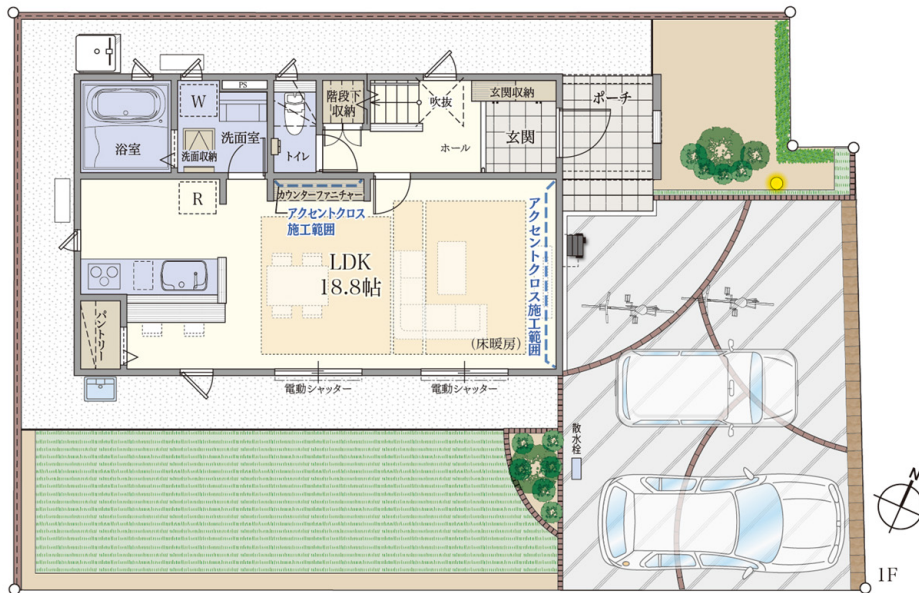
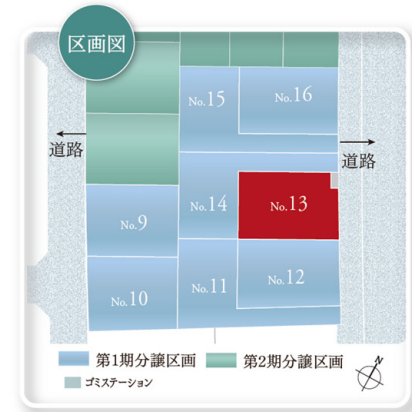
敷地面積 / 167.72 (50.73 坪)

延床面積 / 98.60 (29.81 坪)

■1階床面積 / 49.68 m² (15.02 坪)

■2階床面積 / 48.92 m² (14.79 坪)

光と風に包まれて過ごす一体空間。
南面に広がるLDK。



家事動線

キッチンから水まわりへの移動をコンパクトに設計。移動ストレスの軽減、家事時間が叶うプランです。

ふたつのカウンターファニチャー

ご家族が思い思いに、自由にパブリックスペースで過ごせるように、カフェスタイルキッチンカウンターとデスクファニチャーを設置しました。

2ドアワンルーム

ふたつの洋室をひとつの広い空間に。家族構成の変化に応じて分割できる、2ドア、2クローゼットプランです。
(壁の設置には別途有償工事が必要となります。)

全居室南向き!

内部仕様

[フローリング]
ミスティフロアウッドシリーズ
カラー/ミスティホワイト

[室内建具]
プレーンウッドシリーズ
カラー/PLグレー



完成予想CGパース

13号棟 / 南面



快適な毎日の暮らしをサポートする設備仕様

2x4工法	オール電化住宅	エコキュート	LD 温水床暖房	LED照明	明暗センサー	テレビドアホン	NEW 形電子電気錠
1階防犯ガラス	全窓Low-Eペアガラス	電動リフトドア	食洗機	浴室換気乾燥暖房機	洗面室収納	1F 2F 超節水シャワー	

※掲載の図面(立面図、間取平面図、区画図)は設計図面を基に描き起こしたもので、実際とは多少異なる場合があります。※方位記号は若干の差異を生ずる場合があります。また、設備・仕様につきましては設計段階でのものを掲載しており、本紙とは異なる場合は現況優先とさせていただきます。本紙はプリンター出力の為、実際の色とは多少異なります。予めご了承ください。